

MINISTERIO DE MEDIO AMBIENTE Y MEDIO RURAL Y MARINO

SECRETARÍA DE ESTADO DE CAMBIO CLIMÁTICO  
DIRECCIÓN GENERAL DE CALIDAD Y EVALUACIÓN AMBIENTAL

Registro Estatal de Emisiones y Fuentes Contaminantes

## JORNADA INTERNACIONAL PARA LA PRESENTACIÓN DE LA INFORMACIÓN PÚBLICA DEL REGISTRO PRTR-España EN INTERNET: PUBLICACIÓN DE LOS DATOS DE 2007



Carmen Canales Canales  
Jefa del Área de Medio Ambiente Industrial  
Ministerio de Medio Ambiente y Medio Rural y Marino  
Madrid 16 de abril de 2009

MINISTERIO DE MEDIO AMBIENTE Y MEDIO RURAL Y MARINO

Jornada Internacional para la presentación de la Información Pública del Registro PRTR-España

SECRETARÍA DE ESTADO DE CAMBIO CLIMÁTICO  
DIRECCIÓN GENERAL DE CALIDAD Y EVALUACIÓN AMBIENTAL

Registro Estatal de Emisiones y Fuentes Contaminantes

## Índice

1. ¿Qué es el Registro PRTR-España?
2. Marco legal
3. Estructura PRTR-España
4. Información Pública en PRTR-España
5. Búsqueda información disponible en PRTR-España
6. Situación actual en PRTR-España
7. Estadísticas de consulta y visita a la página web

MINISTERIO DE MEDIO AMBIENTE Y MEDIO RURAL Y MARINO

Jornada Internacional para la presentación de la Información Pública del Registro PRTR-España

SECRETARÍA DE ESTADO DE CAMBIO CLIMÁTICO  
DIRECCIÓN GENERAL DE CALIDAD Y EVALUACIÓN AMBIENTAL

PRTR España  
Registro Estatal de Emisiones y Fuentes Contaminantes

## ¿Qué es el Registro PRTR-España?

**PRTR-España** es el *Registro Estatal de Emisiones y Fuentes Contaminantes* y recoge la información sobre las emisiones de sustancias contaminantes al agua, atmósfera y suelo y las transferencias de residuos fuera del emplazamiento de los complejos industriales.

**PRTR-España** pone a disposición del público dicha información, según el Reglamento Europeo 166/2006 (E-PRTR), siempre y cuando los datos de emisión se encuentren por encima de los umbrales de información pública establecidos en el Real Decreto 508/2007.

[www.prtr-es.es](http://www.prtr-es.es)

MINISTERIO DE MEDIO AMBIENTE Y MEDIO RURAL Y MARINO

Jornada Internacional para la presentación de la Información Pública del Registro PRTR-España

SECRETARÍA DE ESTADO DE CAMBIO CLIMÁTICO  
DIRECCIÓN GENERAL DE CALIDAD Y EVALUACIÓN AMBIENTAL

PRTR España  
Registro Estatal de Emisiones y Fuentes Contaminantes

## Marco legal

**INTERNACIONAL**

**Protocolo de la CEPE** (UN/ECE) relativo a los Registros de Emisiones y Transferencia de Contaminantes (PRTR o RETC) – Convención de Aarhus (Kiev, 21 de mayo del 2003).

**UNIÓN EUROPEA**

**Reglamento (CE) N° 166/2006** del Parlamento Europeo y del Consejo, de 18 de enero de 2006, relativo al establecimiento de un Registro Europeo de Emisiones y Transferencia de Contaminantes y por el que se modifican las Directivas 91/689/CE y 96/61/CE

**ESPAÑA**

**Real Decreto 508/2007** (BOE N° 96), de 20 de abril, por el que se regula el suministro de información sobre las emisiones al Reglamento E-PRTR y de las Autorizaciones Ambientales Integradas.

MINISTERIO DE MEDIO AMBIENTE Y MEDIO RURAL Y MARINO

Jornada Internacional para la presentación de la Información Pública del Registro PRTR-España

SECRETARÍA DE ESTADO DE CAMBIO CLIMÁTICO  
DIRECCIÓN GENERAL DE CALIDAD Y EVALUACIÓN AMBIENTAL

PRTR España  
Registro Estatal de Emisiones y Fuentes Contaminantes

## Estructura de PRTR-España (I)

PRTR-España está diseñado como una herramienta que integra la recopilación, gestión y difusión de datos, a través de Internet ([www.prtr-es.es](http://www.prtr-es.es)).

Esta Herramienta Informática está estructurada en dos niveles de acceso con diferentes funcionalidades: la Información Pública y el Área de Miembros.

COMPLEJO INDUSTRIAL → AUTORIDAD COMPETENTE → MINISTERIO DE MEDIO AMBIENTE Y MEDIO RURAL Y MARINO

INFORMACIÓN PÚBLICA

PRTR España

Área de miembros

Agenda

Registro y notificación datos 2008

Novidades

JORNADA INTERNACIONAL DEL 10 DE ABRIL

Presentación de la información pública del Registro PRTR-España en internet: Publicación de los datos de 2007.

MINISTERIO DE MEDIO AMBIENTE Y MEDIO RURAL Y MARINO

Jornada Internacional para la presentación de la Información Pública del Registro PRTR-España

SECRETARÍA DE ESTADO DE CAMBIO CLIMÁTICO  
DIRECCIÓN GENERAL DE CALIDAD Y EVALUACIÓN AMBIENTAL

PRTR España  
Registro Estatal de Emisiones y Fuentes Contaminantes

## Estructura de PRTR-España (II)

[www.prtr-es.es](http://www.prtr-es.es)

En España, las AUTORIDADES COMPETENTES son las Comunidades Autónomas y las Confederaciones Hidrográficas.

Los Complejos Industriales deben proporcionar la información sobre todas sus emisiones al menos una vez al año a las Autoridades Competentes.

COMPLEJO INDUSTRIAL → AUTORIDAD COMPETENTE → MARM → PRTR España → Unión Europea / Información pública

Según la localización, el sistema de notificación varía.

- Comunidades Autónomas con sistema de registro propio.
- Comunidades Autónomas que usan el registro estatal

Jornada Internacional para la presentación de la Información Pública del Registro PRTR-España

PRTR España

SECRETARÍA DE ESTADO DE CAMBIO CLIMÁTICO  
DIRECCIÓN GENERAL DE CALIDAD Y EVALUACIÓN AMBIENTAL

Registro Estatal de Emisiones y Fuentes Contaminantes

www.prtr-es.es

Castellano | English | Galego | Català | Euskera

GOBIERNO DE ESPAÑA | MINISTERIO DE MEDIO AMBIENTE Y MEDIO RURAL Y MARINO

PRTR ESPAÑA

Area de miembros

Agenda abril 2008

3 4 5  
10 11 12  
17 18 19  
24 25 26  
1 2 3  
8 9 10

Registro y notificación datos 2008

Información

Teléfono disponible a partir del 1 de enero de 2008: 902 54 53 50 (horario de atención: de 9:00 a 14:00 / y de 15:00 a 18:00).  
Correo electrónico: info@prtr-es.es

Bienvenidos a PRTR-España

**BÚSQUEDA DE INFORMACIÓN PÚBLICA, DESCARGAS DE FICHEROS E INVENTARIO DE INSTALACIONES**

PRTR España

Presentación de la información pública del Registro PRTR-España en internet:  
Publicación de los datos de 2007

**INFORMACIÓN GENERAL SOBRE EL REGISTRO PRTR**

Notificación al Registro PRTR en función de las CCAA

Notificación al Registro PRTR en función de las CCAA...ver más»

Temas en cuenta sus Titulares del día

**FONDO DOCUMENTAL Y ENLACES DE INTERÉS**

PRTR España

Jornada Internacional para la presentación de la Información Pública del Registro PRTR-España

PRTR España

SECRETARÍA DE ESTADO DE CAMBIO CLIMÁTICO  
DIRECCIÓN GENERAL DE CALIDAD Y EVALUACIÓN AMBIENTAL

Registro Estatal de Emisiones y Fuentes Contaminantes

**Búsqueda de Información Pública disponible en PRTR-España**

**Datos validados por las Autoridades Competentes:**

- Emisiones de las sustancias (aire, agua, suelo) que superan los umbrales de información pública (RD 508/2007).
- Transferencias de residuos fuera del emplazamiento (RP y RnP) que superan los umbrales de información pública (2 y 2.000 t/año, respectivamente).

**Existen diferentes formas de consultar la Información Pública**

Información pública

- Búsqueda por Complejo Industrial
- Búsqueda por Sustancia Contaminante
- Búsqueda por residuo
- Búsqueda por actividad industrial. Emisiones
- Búsqueda por actividad industrial. Residuos
- Búsqueda geográfica (Mapa)

Inventario de instalaciones

- Inventario Completo
- Descarga de ficheros completos

Panel de Búsquedas

- ✓ Año de referencia (2001-2007)
- ✓ Texto libre (nombre complejo, código PRTR)
- ✓ CCAA - Provincia
- ✓ Demarcación Hidrográfica
- ✓ Tipo actividad
- ✓ Sustancia
- ✓ Tipo de emisión (aire, agua, suelo)
- ✓ Tipo de residuo (peligroso/no peligroso)
- ...

Panel de Búsquedas

Año de referencia Texto libre

Selección por datos de Complejos

Selección por datos de Emisiones/Residuos

Buscar Nueva Búsqueda Exportar a XML

MINISTERIO DE MEDIO AMBIENTE Y MEDIO RURAL Y MARINO

Jornada Internacional para la presentación de la Información Pública del Registro PRTR-España

PRTR España

SECRETARÍA DE ESTADO DE CAMBIO CLIMÁTICO  
DIRECCIÓN GENERAL DE CALIDAD Y EVALUACIÓN AMBIENTAL

Registro Estatal de Emisiones y Fuentes Contaminantes

## Búsqueda de Información Pública disponible en PRTR-España

EN ESTA PESTAÑA PUEDE OBTENER INFORMACIÓN ÚTIL. CONSÚLTELA ANTES DE INICIAR SU BÚSQUEDA

Información pública

**AYUDAS**

- Ficha del Complejo muestra la información general, emisiones y transferencia de residuos. También información voluntaria: consumos, perfil ambiental y AAI.
- Se pueden ordenar las tablas alfabéticamente o de mayor a menor.

Panel de búsquedas

Año de referencia Texto libre

Selección por datos de Complejos

Selección por datos de Emisiones/Residuos

Buscar Nueva Búsqueda Exportar a XML

No olvide pinchar esta tecla al finalizar su selección

Borra la selección anterior y le permite realizar una nueva

Puede descargarse la consulta en formato .XML

Opciones de Multiselección

MINISTERIO DE MEDIO AMBIENTE Y MEDIO RURAL Y MARINO

Jornada Internacional para la presentación de la Información Pública del Registro PRTR-España

PRTR España

SECRETARÍA DE ESTADO DE CAMBIO CLIMÁTICO  
DIRECCIÓN GENERAL DE CALIDAD Y EVALUACIÓN AMBIENTAL

Registro Estatal de Emisiones y Fuentes Contaminantes

## Búsqueda de Información Pública disponible en PRTR-España

EN ESTA PESTAÑA PUEDE OBTENER INFORMACIÓN ÚTIL. CONSÚLTELA ANTES DE INICIAR SU BÚSQUEDA

Información pública

**AYUDAS**

Puede descargarse los siguientes documentos:

La consulta de información en PRTR-España puede hacerse por:

- ✓ Búsqueda por Complejo Industrial
- ✓ Búsqueda por Sustancia Contaminante
- ✓ Búsqueda por Residuo (peligroso o no peligroso)
- ✓ Búsqueda por Actividad Industrial: emisiones
- ✓ Búsqueda por Actividad Industrial: residuo
- ✓ Búsqueda Geográfica (Mapa - Google Map)
- ✓ Descarga de ficheros
- ✓ Inventarios completos de los complejos registrados

Búsqueda por Sustancia Contaminante

Panel de búsquedas

- Año de referencia (2000-2007)
- CAA (Denominación topográfica (sin excluyentes, si se elige CCAA no se puede seleccionar denominación topográfica y viceversa))
- "Sustancia" o "grupo de sustancias" (estas dos selecciones son excluyentes)

Resultados

Información de las emisiones de la sustancia o grupo de sustancias seleccionados por actividad PRTR, por complejo industrial y el total por CCAA

También ofrece el nº de actividades PRTR que han emitido dicha sustancia por CCAA y por actividad

Búsqueda Geográfica (Mapa - Google Map)

Panel de búsquedas

- Comunidad Autónoma y provincia
- Actividades/Categorías PRTR

Resultados

Mapa de España en el que se ubican geográficamente los complejos industriales que tienen información pública según los criterios de búsqueda seleccionados.

Si posiciona el cursor sobre un complejo del mapa y pulsa el botón izquierdo del ratón se abre un bocadillo con la información de la instalación de que se trate y pinchando sobre su nombre se accede a la ficha del mismo.

MINISTERIO DE MEDIO AMBIENTE Y MEDIO RURAL Y MARINO

Jornada Internacional para la presentación de la Información Pública del Registro PRTR-España

SECRETARÍA DE ESTADO DE CAMBIO CLIMÁTICO  
DIRECCIÓN GENERAL DE CALIDAD Y EVALUACIÓN AMBIENTAL

PRTR España

Registro Estatal de Emisiones y Fuentes Contaminantes

### ¿Cómo se obtiene la INFORMACIÓN PÚBLICA?

Si no realiza una búsqueda, por defecto se muestra **TODA LA CONSULTA**

En las distintas búsquedas que ofrece PRTR-España la información se presenta en forma de tablas de datos, resúmenes generales de la consulta, graficas, etc.

**Información resultante**

**RESUMEN**

**TABLAS DE DATOS**

**Información GRÁFICA**

Una vez realizada la consulta, los guiones "-" significan:

- Criterio no seleccionado o
- No existen datos

MINISTERIO DE MEDIO AMBIENTE Y MEDIO RURAL Y MARINO

Jornada Internacional para la presentación de la Información Pública del Registro PRTR-España

SECRETARÍA DE ESTADO DE CAMBIO CLIMÁTICO  
DIRECCIÓN GENERAL DE CALIDAD Y EVALUACIÓN AMBIENTAL

PRTR España

Registro Estatal de Emisiones y Fuentes Contaminantes

### ¿Cómo se obtiene la INFORMACIÓN PÚBLICA?

Si no realiza una búsqueda, por defecto se muestra **TODA LA CONSULTA**

**Novedades en Búsquedas**

Búsqueda por Grupos de sustancias:

Búsqueda por Demarcaciones Hidrográficas:

Búsqueda por CNAE-2009:

**Novedades en Resultados**

Resultados gráficos con y sin CO<sub>2</sub>:

Resultados por CCAA/Provincia y Demarcación Hidrográfica:

Información detallada de las Emisiones/Residuos y posibilidad de descargas .XML:

**DESCARGAS .XML**

**INFORMACIÓN DETALLADA:**

- Origen del método
- Método analítico
- Normas

MINISTERIO DE MEDIO AMBIENTE Y MEDIO RURAL Y MARINO

Jornada Internacional para la presentación de la Información Pública del Registro PRTR-España

PRTR España

SECRETARÍA DE ESTADO DE CAMBIO CLIMÁTICO  
DIRECCIÓN GENERAL DE CALIDAD Y EVALUACIÓN AMBIENTAL

Registro Estatal de Emisiones y Fuentes Contaminantes

### Ejemplo de Búsqueda por COMPLEJO INDUSTRIAL

Puede acceder a las **AYUDAS** generales

Información **VOLUNTARIA**

SÓLO si el documento está disponible en web

Informe: **Consumos**, **Perfil Ambiental**, Emisiones, Residuos, **AAI**, **Mapa**

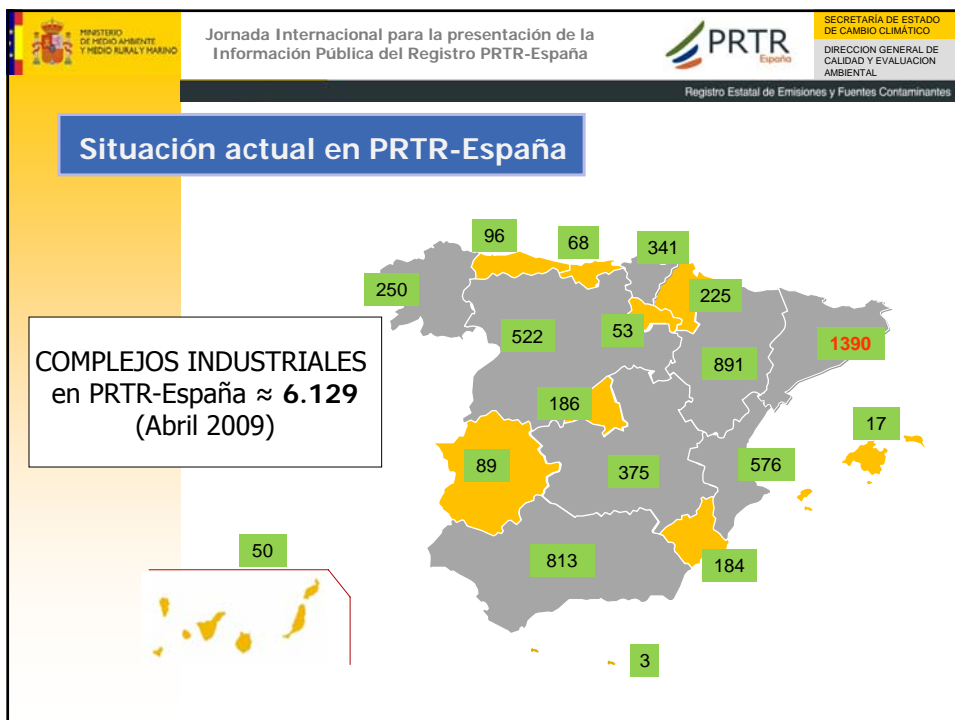
Listado de complejos industriales **COMPLETO** como consulta inicial

Todas las comunidades. Todas las demarcaciones hidrográficas. Todas las actividades. Todos los CNAE2009. 2007.

Código CITA	Nombre del complejo	Dirección	Código postal	Provincia	Comunidad Autónoma
4	SENO DE VEGOS INDUSTRIAL INTERREGIONAL	DOMASA, KM 1		Castilla y León	
8	IBERSICO			Navarra (Comunidad Foral de)	
30	SURCOSE INDUSTRIAL (URCA)	ALEJANDRO CA		Cantabria	
51	COOPERACION ALIMENTARIA SINGENTA (COSA)	SERRA DE GRANDISERO	33199	Asturias (Principado de)	
61	BARTOLOME SERRA ZUSANO	EL RONCON-EL SALTADOR	04600	Almería	Andalucía

**FICHA DEL COMPLEJO**

**UBICACIÓN GEOGRÁFICA (Google Map)**



Jornada Internacional para la presentación de la Información Pública del Registro PRTR-España

PRTR España  
SECRETARÍA DE ESTADO DE CAMBIO CLIMÁTICO  
DIRECCIÓN GENERAL DE CALIDAD Y EVALUACIÓN AMBIENTAL  
Registro Estatal de Emisiones y Fuentes Contaminantes

### Nº Complejos industriales registrados y con información pública

✓ Inventarios completos de los complejos registrados  
 ↓  
**Inventario de instalaciones**  
 ↓

✓ Búsqueda por Complejo Industrial  
 ↓  
**Búsqueda por Complejo Industrial**  
 ↓

Act. PRTR	Nº de Complejos industriales registrados	Nº de Complejos industriales con información pública (al menos un dato publicado)
1	179	118
2	620	237
3	834	333
4	549	142
5	576	210
6	128	43
7	2.704	961
8	407	142
9	161	81
	<b>6.129</b>	<b>2.267</b>

Jornada Internacional para la presentación de la Información Pública del Registro PRTR-España

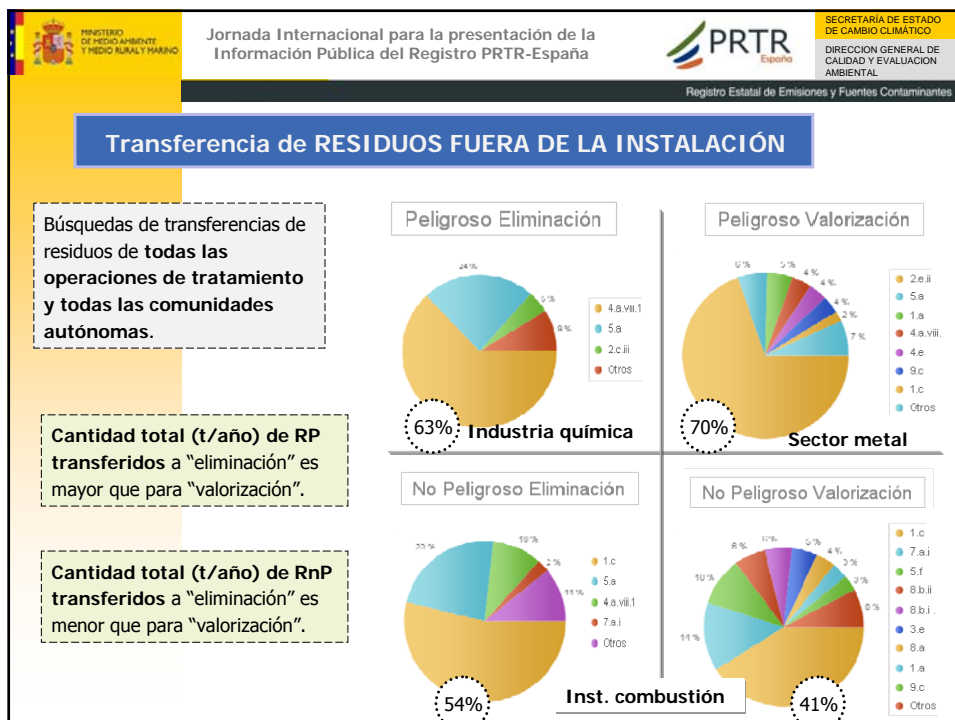
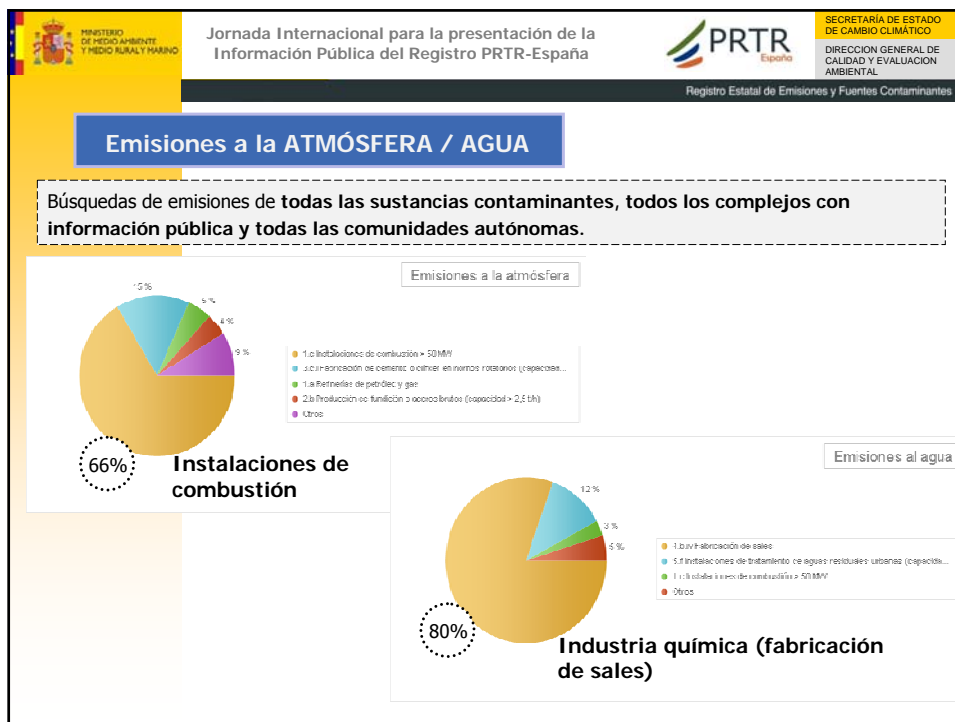
PRTR España  
SECRETARÍA DE ESTADO DE CAMBIO CLIMÁTICO  
DIRECCIÓN GENERAL DE CALIDAD Y EVALUACIÓN AMBIENTAL  
Registro Estatal de Emisiones y Fuentes Contaminantes

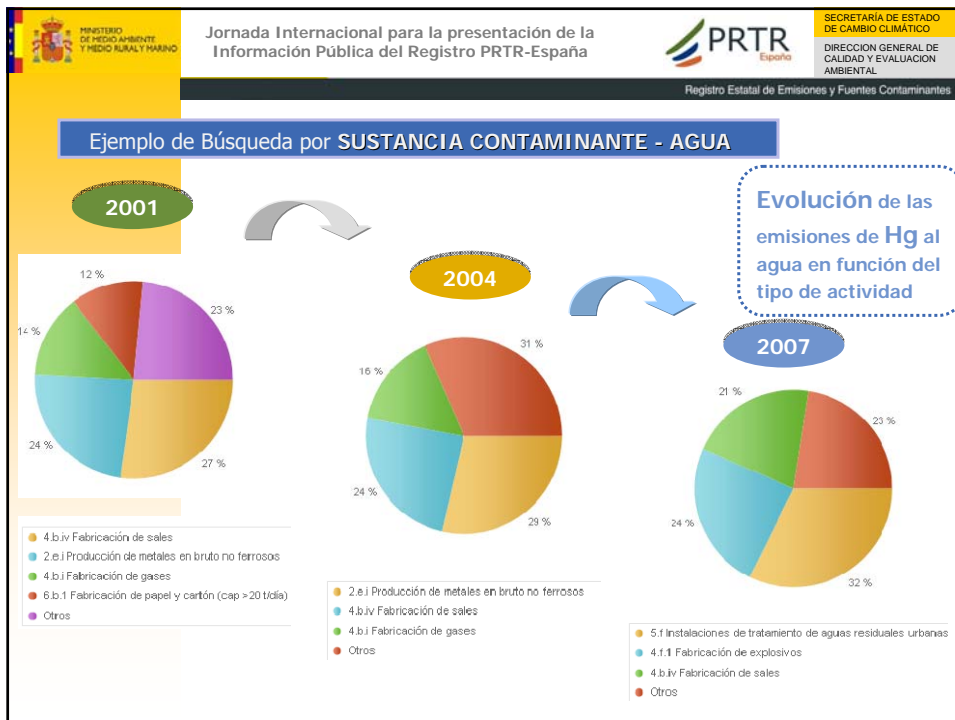
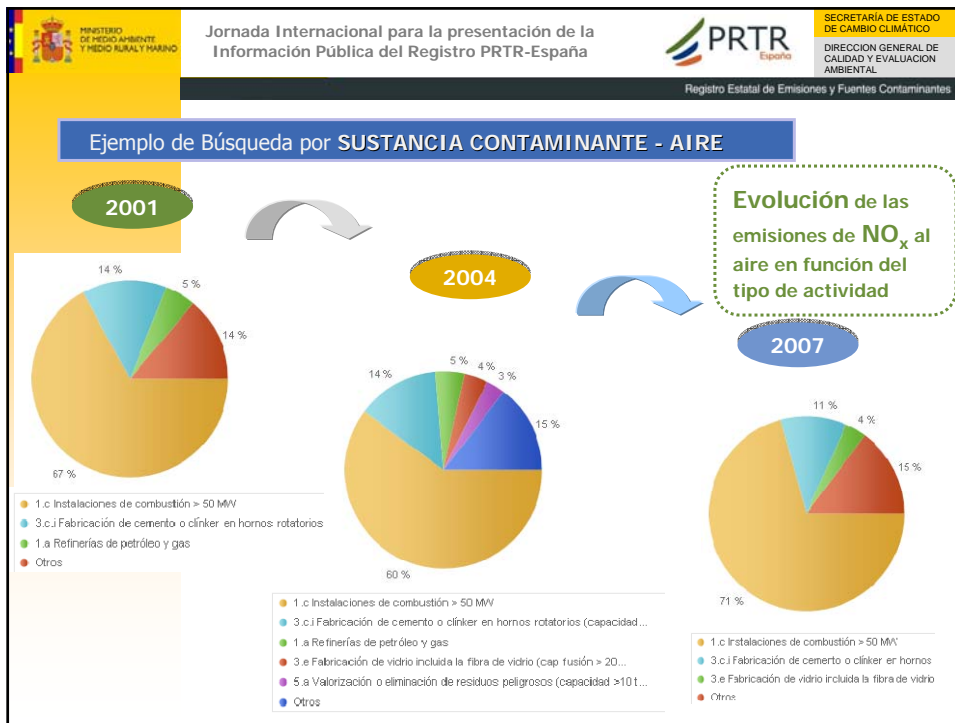
### Número de centros según nuevas actividades PRTR

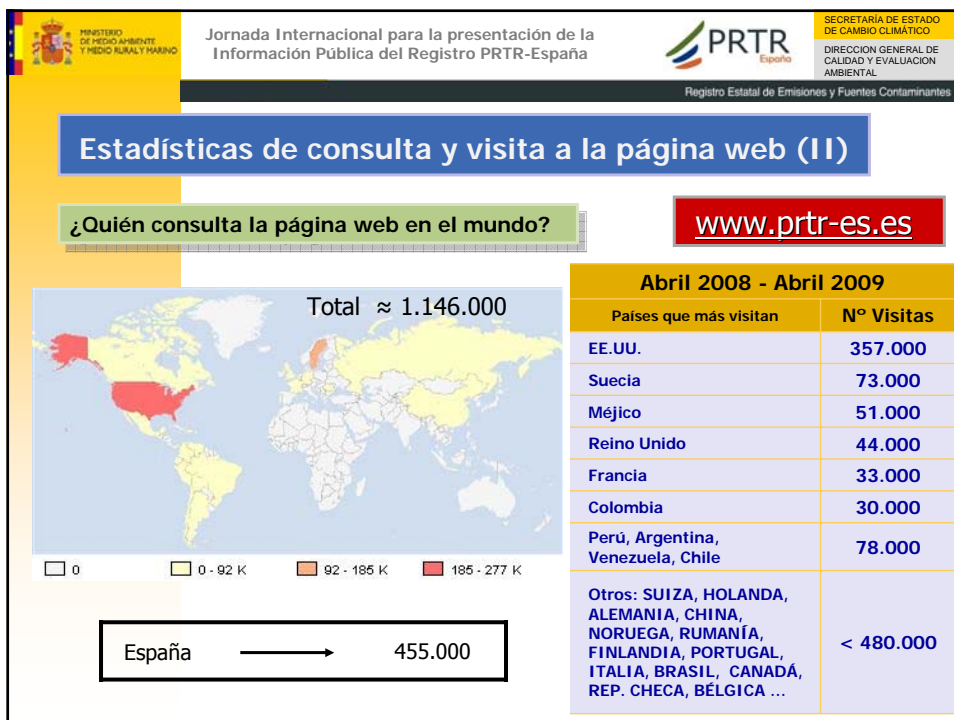
(Actualizado a Abril 2009)

Cat. PRTR	Centros	Descripción
5.f	113	Instalaciones de tratamiento de aguas residuales urbanas (capacidad de 100.000 equivalentes-habitante)
4.f.2	78	Instalaciones para la fabricación de productos pirotécnicos
3.b	77	Explotaciones a cielo abierto y canteras (superficie de la zona de operaciones extractivas equivalente a 25 ha).
3.a	43	Explotaciones mineras subterráneas y operaciones conexas.
6.b.2	15	Plantas industriales para la fabricación de otros productos básicos de la madera (capacidad de producción de 20 t/día)
9.e	14	Instalaciones destinadas a la construcción, pintura o decapado de buques (capacidad para buques de 100 m de eslora)
7.b	10	Acuicultura intensiva (capacidad de producción de 1.000 t/año)
6.c	3	Plantas industriales para la conservación de madera y productos derivados con sustancias químicas (capacidad de producción de 50 m3/día)
5.g	1	Instalaciones independientes de tratamiento de aguas residuales derivadas de una o varias actividades del presente anexo
1.e	0	Laminadores de carbón (capacidad 1t/hora)
1.f	0	Instalaciones fabricación de productos de carbón y combustibles sólidos no fumígenos
	<b>354</b>	









**GRACIAS POR SU ATENCIÓN**

Carmen Canales Canales  
Jefa del Área de Medio Ambiente Industrial  
CORREO ELECTRÓNICO: [CCanales@mma.es](mailto:CCanales@mma.es)

Más información en PRTR-España: [www.prtr-es.es](http://www.prtr-es.es)  
[info@prtr-es.es](mailto:info@prtr-es.es)  
+34 902 54 53 50